

---

# Projekt Přírodovědci za půl roku nalákal 1600 mladých badatelů

---

## Projekt Přírodovědci za půl roku nalákal 1600 mladých badatelů

7. 5. 2012; autor: Lucie Kettnerová; rubrika: Rozhovory & portréty

Přírodovědecká fakulta UK chce motivovat žáky a studenty k většímu zájmu o přírodní vědy projektem Přírodovědci, který byl spuštěn v listopadu 2011. V jeho rámci pořádá jak pro děti, tak pro jejich učitele spoustu zajímavých hravých akcí, kde to syčí a dýme, leze nebo se to pitvá a zkoumá pod mikroskopy. O projektu jsme si povídali s jeho koordinátorkou Ing. Kateřinou Tuškovou.

### Kolik přírodovědců už se na webu zaregistrovalo?

Děti už máme zaregistrováno téměř 1600, zájem prudce vzrostl zejména v souvislosti s přihlašovaním na letní tábory. Statistiky prozrazují, že 475 jich je z Prahy a dále je nejvíce zastoupeno Brno a Valašské Meziříčí, registrované máme ale i děti ze Slovenska. Nejčastěji zastoupený věk je 16 let. Učitelů se zatím registrovalo zhruba 150.

### Na letošní léto jste připravili celkem šest odborných táborů pro mladé přírodovědce. Jaký je o ně zájem?

Zájem byl opravdu obrovský, poptávka převýšila naše možnosti o více než 100 procent. Doteď nám tu zvoní telefony nebo přicházejí e-maily, jestli ještě nemáme volná místa. Kontaktují nás jak rodiče, tak učitelé, kteří mají ve třídě talentované dítě. Povedlo se nám udržet loňský trend, že tábor je bezplatný. Tábory jsou realizovány v rámci IPN Podpora technických a přírodovědných oborů MŠMT, zbytek zafinancujeme z našeho rozpočtu. Uvědomujeme si totiž, že rodiče v dnešní době nemají moc peněz na to, aby mohli posílat děti na tábory.



**Ing. Kateřina Tušková,**  
**Oddělení vnějších vztahů**  
**Přírodovědecké fakulty UK**  
**(foto Tomáš Nikl)**

### Zatímco vloni byly tábory pouze příměstské, letos jste přidali i pobytové. Jak budou organizovány?

Na jeden turnus jsme přijímali 30 dětí, které si pak dále rozdělíme do skupin podle věku. Lektory tvoří odborní garanti našich sekcí, zapojí se ale i studenti. Na táboře v Horním Poříčí u Strakonice budou účastníci sbírat biologické a geologické vzorky pro další pozorování, sázet rostliny, rýžovat zlato v řece Otavě, podniknou terénní geocaching v okolí tábora za pomoci GPS a kompasů a podobně. Prostředí laboratoří a učeben nahradí živá příroda a její přímé pozorování, což ale v žádném případě neznamená, že táborníci přijdou o pravé vědecké prostředí, součástí tábora je totiž ambulantní vědecká laboratoř vybavená mikroskopy, biologickými laboratorními sety, polarizačními mikroskopy pro pozorování řezů minerálů a chemická laboratoř. Čas zbude i na volnočasové aktivity, během nichž se budou hrát různé hry nebo se děti budou chodit koupat, takže určitě nebudou celou dobu zavřeny někde v laboratoři.



***V loňském roce Přírodovědecká fakulta uspořádala dva tábory pro mladé badatele, letos je jich naplánováno dokonce šest. Přesto poptávka vysoce převyšovala nabízenou kapacitu (foto Petr J. Juračka)***

**Lze shrnout, jaký typ dětí se na tábory hlásil?**

Zjistili jsme, že na pobytové tábory se hlásí většinou děti, které u nás vloni absolvovaly tábor příměstský. Převážně se jedná o děti, které se dobře umístily v okresních kolech olympiád, navštěvují přírodovědné kroužky nebo už absolvovaly některé naše aktivity, které tu pro ně pořádáme.

**U příměstských táborů kopírujete loňský program, který byl podle ohlasu účastníků i rodičů velmi úspěšný?**

Snažili jsme se přidat ještě jiné aktivity, aby byl program hravější a děti, které se ho zúčastnily už vloni, poznaly další pokusy a měly nové zážitky.

**Na webu jste také zřídili sekci Zeptejte se přírodovědců, kde mohou registrovaní uživatelé pokládat odborné dotazy. Jak se poradna využívá?**

Možnost zeptat se na cokoliv, co je z oblasti přírodních věd zajímavá, využívají jak starší studenti, tak ty úplně nejmladší děti. Zatím nám přišlo téměř 50 dotazů, na něž odpovídají odborníci z naší fakulty.

## JE PRAVDA, ŽE HLEMÝŽĎ MÁ MODROU BARVU KRVE?

26.03.2012 15:19

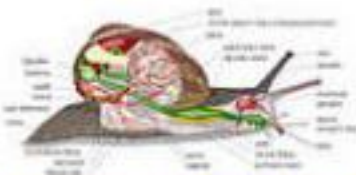
ptá se: Marie Dědková

odpovídá: RNDr. Jan Mourek, Ph.D., Katedra biologie a environmetálních studií PřF UK



Ano, je to pravda. Hlemýžď má, stejně jako většina ostatních plžů, modře nebo modrofialově zbarvenou "krev".

Správně se jí říká krvomíza (hemolymfa), protože plži a další měkkýši mají otevřenou cévní soustavu, tedy není oddělena od mízy. Modré zbarvení je způsobeno krevním barvivem hemocyaninem, který má v sobě vázaný kyslík. Hemocyanin na sebe váže rozpuštěný kyslík, v oxidovaném (okysličeném) stavu je modrý, v redukovaném (neokysličeném) stavu je bezbarvý.



Anatomie hlemýžďe. Autor:

Někteří vodní plži (například okružáci), stejně jako my lidé, obsahují krevní barvivo hemoglobin, které je navázaným atomem železa a jejich krvomíza je tedy červená.

Pokud tento příspěvek čte nějaký pedagog, máme na toto téma pro něj nabídku praktických cvičení pro studenty z našeho [katalogu](#).

**Proč je obloha modrá? Proč má beruška sedm teček? Proč se vír vody točí na severní polokouli doprava a na jižní doleva? Vy to nevíte? Zeptejte se přírodovědců!**

**Přírodovědci mohou využít i bezplatnou návštěvu muzeí Přírodovědecké fakulty. Chodí spíše jednotlivci, nebo celé třídy?**

Často to funguje tak, že o této možnosti registrovaný přírodovědec řekne paní učitelce nebo kamarádům a přijede rovnou celá třída. My jsme schopni škole připravit kompletní program pro děti příslušné věkové kategorie, aby když už k nám váží cestu třeba až z Moravy, toho viděly co nejvíc. Jednotlivci zatím návštěvu muzeí příliš nevyužívají. Předpokládáme ale, že se to se začátkem sezony změní.



**Hrdličkovo muzeum člověka má statut univerzitní sbírky a je umístěno ve dvou místnostech na 128 m<sup>2</sup> v budově Přírodovědecké fakulty Univerzity Karlovy v Praze, která se nachází na adrese Viničná 7, 128 00 Praha 2 (foto Petr J. Juračka)**

**O co mají největší zájem registrovaní učitelé?**

Určitě mají největší zájem o pitvy myší nebo hlemýždů, které na svých školách nemohou provádět, dále navštěvují přednášky nebo pokusy. Mnoho z nich se objednává opakovaně a mají zájem spolupracovat. My jsme ale schopni do škol, dětských domovů nebo různých sdružení i vyjždět a přednášet tam, kde si nás objednají. O našich aktivitách pravidelně informujeme v našem newsletteru, který registrovaným přírodovědcům posíláme, takže učitelé a vedoucí kroužků vědí, co nabízíme.

*Na co se můžete těšit:*

[Mezinárodní den fascinace rostlinami](#)

[Pražská muzejní noc](#)