
Orientační týden pokračuje. Jaké jsou možnosti studia v zahraničí?

Orientační týden pokračuje. Jaké jsou možnosti studia v zahraničí?

Studenti UK mají možnost absolvovat část svého studia na zahraničních univerzitách. Co pro to musejí udělat? Jaké dokumenty potřebují? Kde získají finanční prostředky? Odpovědi na tyto a mnohé další otázky najdete v materiálech, na přednáškách a seminářích přichystaných Informačně-poradenským centrem UK (IPC).

Další z přednášek Orientačního týdne pro nové studenty UK proběhla v prostorách IPC v Celetné ulici 13.



V současné době má UK uzavřeno více než 190 meziuniverzitních dohod s univerzitami celého světa, zahraniční spolupráce funguje rovněž na základě tzv. fakultních dohod. Co je nutné udělat pro to, aby studenti mohli některé formy spolupráce využít, doporučila Mgr. Ludmila Svobodová. „Každý, kdo chce vyjet studovat do zahraničí, by si měl předem stanovit jasná kritéria – do jaké země, na jak dlouho a přes jaký typ programu chce vyjet. Podle toho se následně odvíjí, jakým způsobem hledat informace,“ řekla na úvod.

Kde získat informace:

Zahraníční oddělení domovské fakulty

[Zahraníční oddělení RUK](#) , [Evropská kancelář](#)

Informačně-poradenské centrum RUK:

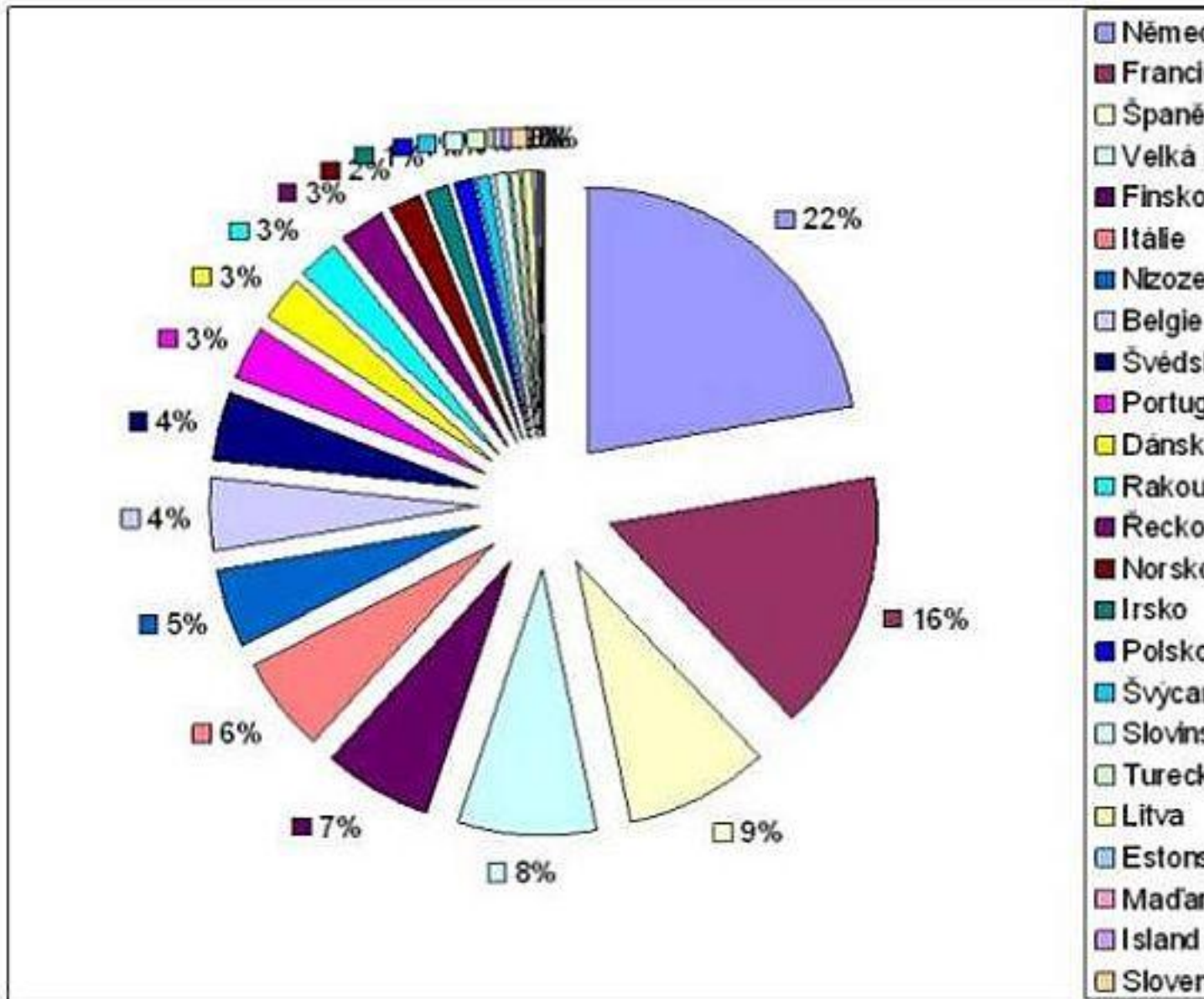
[Možnosti studia v zahraničí](#)

[Konference Study-X](#)

Student by se měl připravit na to, že vyřízení studijního pobytu je během na dlouhou trať. Kdo si myslí, že na konci akademického roku zaloví na internetu a příští semestr už bude studovat v cizím jazyce, bude zklamán. Pobyt je nutné plánovat minimálně s ročním předstihem. V záloze je praktické mít připraveny potřebné dokumenty – životopis v češtině a angličtině, motivační dopis, projekt studia, doporučující dopisy a certifikát o absolvovaných jazykových zkouškách.

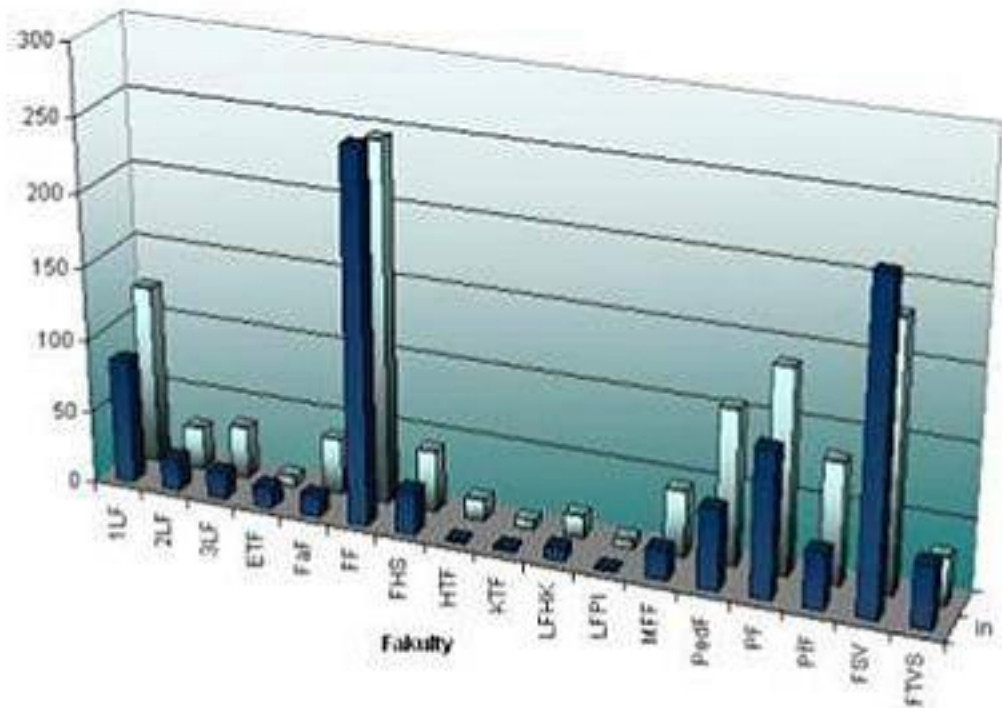
„První je vždy oslovit zahraniční oddělení fakulty, na níž studujete,“ připomíná Ludmila Svobodová. Jen tam vám sdělí, zda domovská fakulta uznává studium absolvované v zahraničí.

Aktuální informace o možnostech studia v zahraničí, rady a tipy naleznete zde



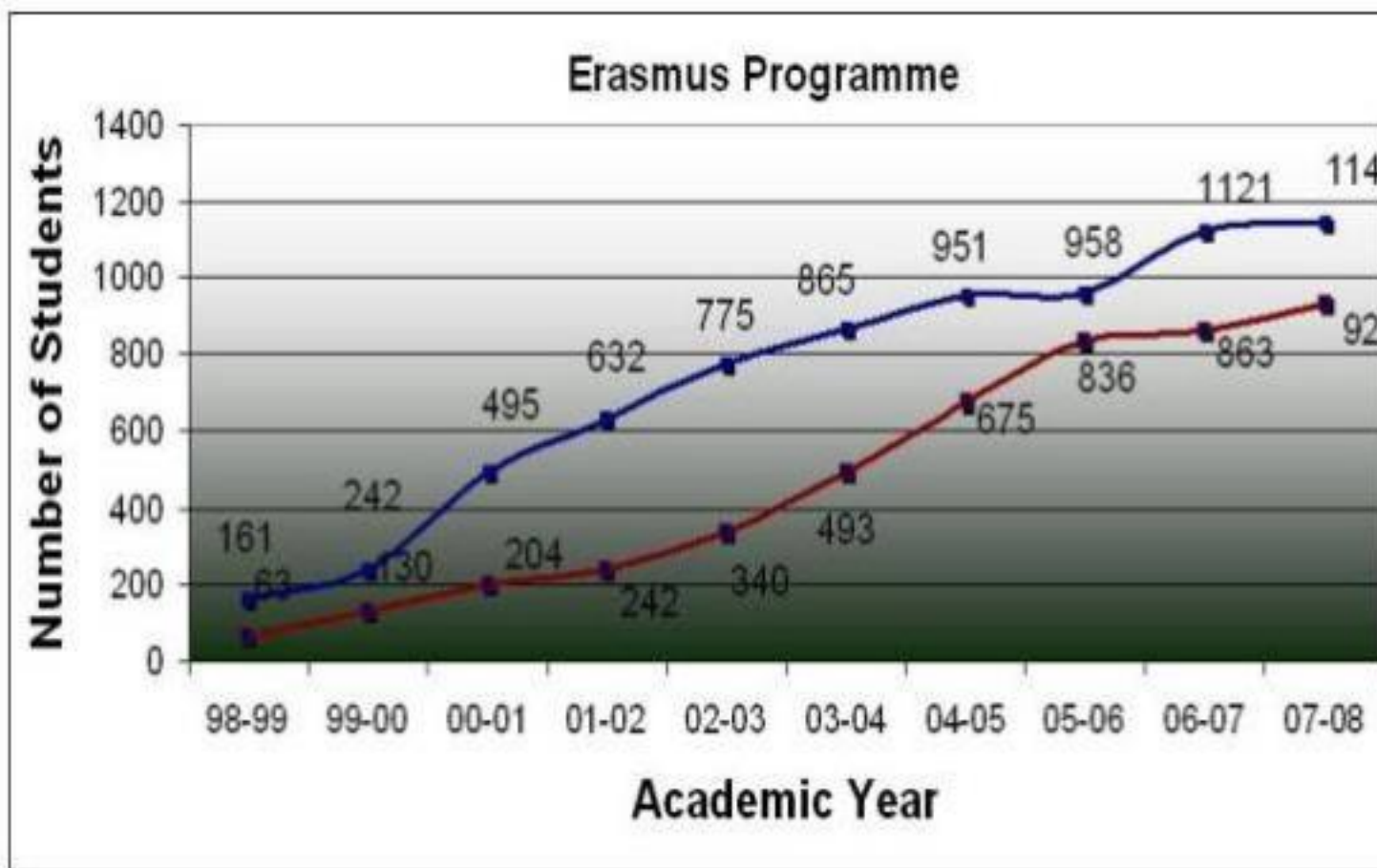
Procentuální rozdělení vyjíždějících studentů dle cílových zemí

In-Out 2007/2008



	1LF	2LF	3LF	ETF	FaF	FF	FHS	HTF	KTF	LFHK	LFPI	MFF	PedF	PF	PIF	FSV	FTVS
in	85	22	18	14	14	253	30	1	2	9	1	21	55	100	39	222	4
out	122	29	35	6	38	246	42	14	6	15	5	45	106	139	83	182	3

Poměr vyslaných a přijatých studentů jednotlivých fakult



Stoupající zájem o Erasmus – LLP

Grafy: Informačně-poradenským centrem UK
(Lucie Kettnerová)