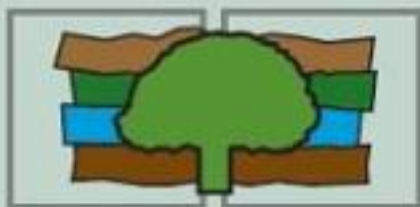

Vychází unikátní Atlas krajiny České republiky

906 map a 767 nemapových prvků, což představuje dosud největší objem dat shromážděných v jednom atlase, má jedinečné dílo, které v těchto dnech spatřilo světlo světa. Atlas krajiny České republiky byl slavnostně představen a pokřtěn 30. listopadu 2010 v předsálosti Geografické knihovny Přírodovědecké fakulty Univerzity Karlovy.

„Atlas krajiny České republiky je zcela mimořádné dílo,“ řekl v úvodu prezentace **Doc. RNDr. Jakub Langhammer, Ph.D., proděkan pro geografickou sekci a Katedru tělesné výchovy PŘF UK**, „vznikal pomocí nejmodernějších technologií a je moderní zejména svým pojetím. Shrnuje úroveň současného poznání v geografických oborech a nejen že je to vizuálně krásné, ale především duševně bohaté dílo, které po nás zůstane na dlouhou dobu a na které můžeme být právem hrdí.“



Krajinu České republiky nový monumentální atlas představuje, dokumentuje a zkoumá v osmi kapitolách: Krajina – předmět studia, Geografická poloha, Historická krajina, Přírodní krajina, Současná krajina, Krajina jako dědictví, Krajina jako prostor pro společnost a Krajina v umění. Atlas je určen pro odbornou i laickou veřejnost. V originální vizuální i textové části podává detailní obraz současného stavu, minulosti i budoucnosti české krajiny a jejích částí a života člověka v ní. Grafy, mapy, kartogramy, kartodiagramy, schémata, fotografie, výkresy, otisky starých map, reprodukce uměleckých děl českých výtvarníků, demografické a etnografické údaje doplňují například mapy všech chráněných území ČR, mapy vojenských opevnění z let 1935-1939 jako specifického artefaktu v krajině, mapy zaniklých památek v období od r. 1938 do r. 2007, tj. 2000 objektů městských center, klášterů, kostelů, synagog a dalších, seznamuje s průběhem zemětřesení z 15. 1. 1858 v Čechách a ničivých povodní v nedávné době i historii a také se současným stavem českého průmyslu.



6. Krajina jako dědictví

Landscape as the heritage



GARANTI ODDÍLU / EDITORS OF THE SECTION
PETER MACKOVČIN, PETR SLAVÍK, KAREL KUČA

- 6.1. Ochrana přírodní krajiny / Protection of natural landscape
- 6.2. Ochrana kulturního dědictví / Conservation of cultural heritage
- 6.3. Přírodní a kulturní významnost krajiny / Natural and cultural importance of landscape

Jak se vyvinula moderní kartografie a metody kartografické práce, připomněl ve svém vystoupení **Doc. RNDr. Ivan Bičík, CSc. z Katedry sociální geografie a regionálního rozvoje PŘF UK**, jeden z duchovních otců atlasu, který sestavil rozsáhlý tým odborníků geografické sekce:

„Atlas republiky symbolicky stál u zrodu mé profesní kariéry. Byl jsem totiž u vzniku prvního národního atlasu ČSSR v r. 1966, tehdy ještě jako elév na katedře. Byla to pro mě neuvěřitelná zkušenost. Měl jsem jen tabulku, logaritmické pravítko na jednoduché výpočty, barvičky a mapky, které se obtížně množily, protože neexistovaly kopírovací stroje. A stojí i na konci mé odborné kariéry. Měl jsem možnost vidět, jaký úžasný pokrok za 40 let od minulého atlasu společnost udělala a jakými technologiemi toto jedinečné dílo vznikalo. Moje pozice garanta za účast UK na přípravě díla byla dost složitá, sedm let na mě z jedné strany tlačila redakční rada, z druhé strany kolegové z kateder, že je na to málo času a prostoru. K překvapení některých mých kolegů se atlas opravdu povedlo vydat.“



Složitý proces vzniku Atlasu krajiny České republiky zmínil ve svém projevu také místopředseda redakční rady **Doc. Dipl. Ing. Ivo Tábor, CSc., ředitel Výzkumného ústavu Silva Taroucy pro krajinu a okrasné zahradnictví**, který byl hlavním řešitelem projektu: „Netušil jsem, co všechno bude tato práce obnášet, jaké obtíže nás potkají za celé období naplňování zadání projektu, dokonce jsem si jednu dobu i myslel, že atlas už ani nevznikne. Řídit a sladit tak velký kolektiv autorů přináší nejen technické, ale i lidské problémy, protože každý z autorů je osobnost, která má vlastní vizi a názor na koncept díla.“

Atlas vznikl sedm let, na jeho přípravě se podílel tým 470 lidí nejrůznějších profesí, z toho 356 členů autorského týmu odborníků ze 133 institucí; atlas úctyhodných rozměrů 1 m x 60 cm má 332 stran, váží 10 kg a na jeho vydání bylo spotřebováno 50 tun papíru a půl tuny DVD nosičů. Atlas vychází ve dvou verzích – v klasické tištěné (vázaný i v samostatných listech) a v elektronické podobě. O jeho exkluzivitě svědčí i to, že samotná Univerzita Karlova, která patří mezi klíčové partnery autorského týmu, je majitelem pouze jediného tištěného exempláře, který je pro zájemce připraven k nahlédnutí a prezenčnímu studiu v Základní geografické knihovně PřF UK. Cena atlasu je 5000,-, v DVD formě 500,- Kč.

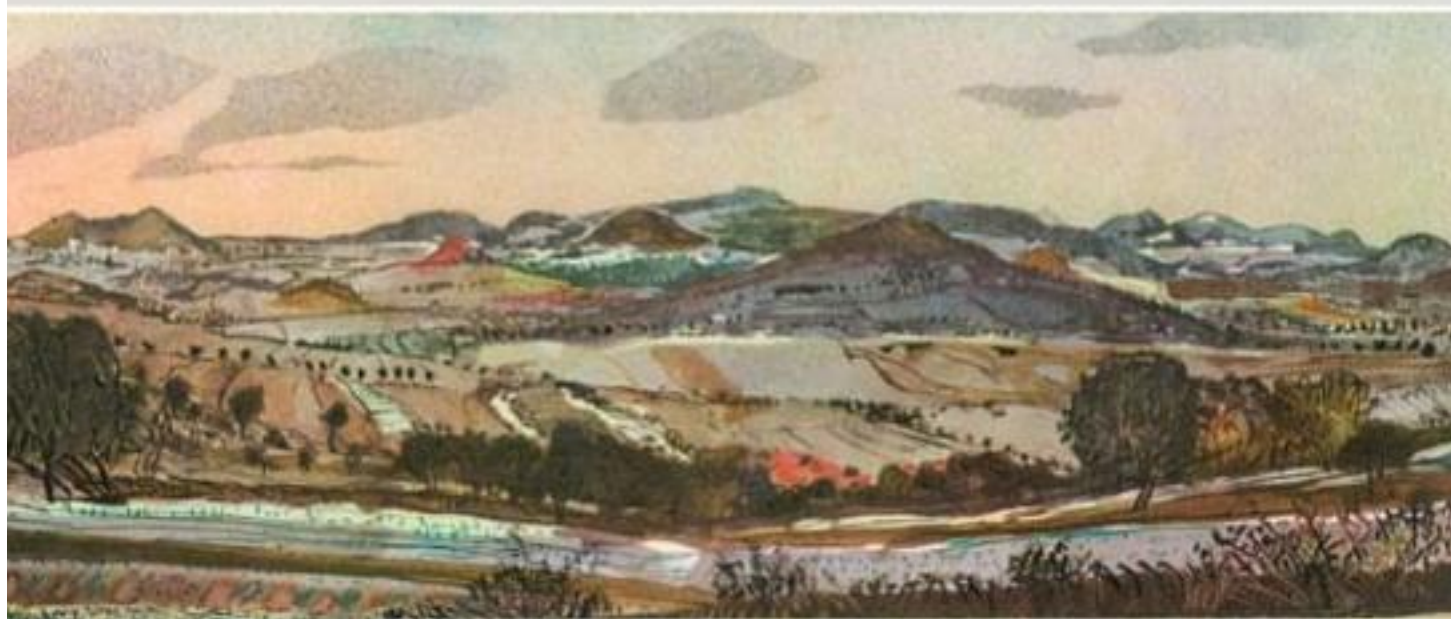
Soutěž o projekt Atlasu krajiny České republiky vypsal Ministerstvo životního prostředí v rámci své grantové agentury v roce 2003, atlas byl řešen v rámci projektu Věda a výzkum(AK ČR: Sk/600/01/03). Celkové náklady překročily 50 milionů korun.

Prezentaci Atlasu krajiny České republiky provázela pozoruhodná 3D animace bakalářské práce Jana Jelénka „3D rekonstrukce krajiny na příkladu zaniklých obcí v českém pohraničí a vojenských újezdech“ a také hra kytarového virtuóza prof. Jaroslava Nováka, v jehož podání si přítomní vyslechli rozkošné miniaturní kytarové dílo „Hommage a Tárrega“ (Valčík, Barcarola, Tanec), které prof. Novák zkomponoval na počest Francesca Tárregy, pedagoga zakladatele moderní kytarové hry 19. století.



8. Krajina v umění

Landscape
in art



GARANT ODDÍLU / EDITOR OF THE SECTION
PETER MACKOVČIN

(Marie Kohoutová)